

LS1019L

Kapp- u. Gehrungssäge



Pos.	Artikel-Nr.	PG	Bezeichnung	Stk.	Pos.	Artikel-Nr.	PG	Bezeichnung	Stk.
1	265995-6	1	Schraube 4x18	6	41	257163-5	6	Ring 6	1
2	183H19-3		Handgriff inkl. 14	1	42	457704-9	5	Absaugstutzen	1
2,1	810486-8	1	Hinweisschild	1	43	687042-7	2	Kabelklemmplatte	1
2,2	808641-4	1	Hinweisschild Schalter	1	44	266026-4	1	Blechschrabe PT 4x12	1
3	638652-3	23	Laser-Schalteinheit	1	45	251554-2	3	Flügelschraube M6x40	1
4	631908-3	34	Elektronik	1	46	922332-4	6	Innen-6 Kant-Schraube M6x20	1
5	451412-4	5	Gehäuse	1	47	457667-9	5	Abdeckung m. Firmenlogo	1
6	451003-1	2	Schalterhebel	1	48	961018-5	1	Sicherungsscheibe E-5	1
7	416356-5	3	Einschaltsperr	1	49	251547-9	1	Innen-6 Kant-Schraube M8x25	1
8	650687-4	19	Schalter TGC32B	1	50	922226-3	1	Innen-6 Kant-Schraube M5x18	1
9	231026-3	1	Druckfeder 4	1	51	266034-5	1	Blechschrabe CT 4x16	3
10	651941-9	14	Schalter	1	52	144529-7	14	Hebelarm	1
11	686015-7	1	Kontaktschutz	2	53	257163-5	6	Ring 6	1
12	654531-7	1	Lüsterklemme 1P	1	54	253804-1	1	Unterlagscheibe 6	1
13	265995-6	1	Schraube 4x18	4	55	262001-8	7	Gummihülse 5	1
14	183H19-3		Handgriff inkl. 2	1	56	942151-2	1	Federring 6	1
14,1	810486-8	1	Hinweisschild	1	57	257785-1	1	Hülse 6	1
14,2	808641-4	1	Hinweisschild Schalter	1	58	266321-2	1	Madenschraube M6x16	1
15	451037-4	1	Einschaltungsstift	1	59	911114-9	2	Schraube M4x10	2
16	451000-7	1	Halter	1	60	232412-1	3	Spiralfeder 11	1
17	265995-6	1	Schraube 4x18	1	61	457764-1	2	Staubabdeckung	1
18	265995-6	1	Schraube 4x18	2	62	161647-6	10	Staubführungshalter	1
19	457652-2	13	Motorgehäuseabdeckung	1	63	231928-3	2	Sprengring 8	1
20	665865-3	15	Anschlussleitung	1	64	251544-5	6	6 Kant-Schraube M4	1
21	265995-6	1	Schraube 4x18	2	65	144634-0	53	Getriebegehäuse	1
22	687052-4	1	Kabelklemmplatte	1	65,1	263005-3	1	Gummistift 6	3
23	631866-3	39	Elektronik	1	65,2	810064-4	1	Hinweisschild Laser	1
24	911948-0	1	Kombi-Schraube M6x80	4	65,3	810354-5	2	Hinweisschild Laser	1
25	853H90-8		Typenschild LS1019L	1	66	231240-1	1	Druckfeder 7	1
26	144533-6		Motorgehäuse	1	67	256633-1	3	Arretierstift 6	1
26,1	643660-1	13	Kohlebürstenhalter	2	68	457659-8	2	Abdeckung	1
27	181044-0	9	Kohlebürsten CB-153	1	69	265028-7	4	Schraube M4x11	1
28	643650-4	1	Bürstenkappe 6,5x13,5	2	70	422155-5	5	Staubführung	1
29	596349-9	32	Feld	1	71	347215-1	5	Führungsplatte	1
29,1	654020-2	2	Anschlussfeder	2	72	266283-4	5	Schraube M8x20	1
29,2	654502-4	1	Verbinder	2	73	266020-6	1	Blechschrabe PT 4x12	1
30	266095-5	1	Schraube PT 5x55	2	74	961052-5	1	Sicherungsring S-12	1
31	210067-2	10	Rillenkugellager 6000ZZ	1	75	210005-4	18	Rillenkugellager 608DDW	1
32	681642-5	20	Isolierscheibe	1	76	261104-5	1	Gummischeibe 12	1
33	240001-8	12	Luftflügel 80	1	77	253744-3	1	Scheibe 12	1
34	517824-2	51	Anker	1	78	254001-2	1	Keil 4	1
35	451001-5	1	Feldabdeckung	1	79	227550-2	21	Kegelrad 32	1
36	319591-3	17	Motorlagerschild	1	80	253744-3	1	Scheibe 12	1
37	961057-5	1	Sicherungsring S-17	1	81	253313-0	1	Scheibe 14	1
38	211275-8	20	Rillenkugellager 6003DDW	1	82	451002-3	2	Fettbehälter	1
39	922331-6	1	Innen-6 Kant-Schraube M6x20	1	83	266026-4	1	Blechschrabe PT 4x12	2
40	253804-1	1	Unterlagscheibe 6	1	84	325643-0	12	Welle	1

LS1019L

Kapp- u. Gehrungssäge



Pos.	Artikel-Nr.	PG	Bezeichnung	Stk.	Pos.	Artikel-Nr.	PG	Bezeichnung	Stk.
85	216024-8	2	Kugel 4	1	131	347213-5	2	Zentrierplatte	1
86	227702-5	16	Stirnrad 27	1	132	231634-0	2	Feder 45	1
87	227701-7	18	Zahnwelle	1	133	424190-9	1	Dämpfer	1
88	210067-2	10	Rillenkugellager 6000ZZ	1	134	347214-3	10	Abdeckung	1
89	442147-8	1	Dichtung	1	135	265985-9	6	Schraube M6	1
90	961055-9	1	Sicherungsring S-15	1	136	253932-2	1	Federscheibe	1
91	210005-4	18	Rillenkugellager 608DDW	1	137	210168-6	5	Rillenkugellager 6805DDW	1
92	911223-4	1	Schraube M5x16 WR	3	138	457498-6	12	Schutzhaube A	1
93	227703-3	16	Stirnrad 28	1	139	123980-4		Absaugstutzen kpl.	1
94	267010-2	2	Scheibe 5	1	140	265995-6	1	Schraube 4x18	3
95	210005-4	18	Rillenkugellager 608DDW	1	141	183G68-4	11	Absaugstutzensgehäuse inkl. 148	1
96	158957-0	18	Getriebegehäusedeckel	1	142	245041-1		Schlauch 28-0.45	1
96,1	263002-9	1	Gummistift 4	1	143	457672-6	1	Schlauchhülse	2
97	285847-5	14	Lagerabdeckung	1	144	457673-4	1	Stopper	2
98	931202-6	1	Mutter M5	1	145	457669-5	3	Absaugstutzen	1
99	942101-7	1	Federring 5	1	147	457703-1	3	Rohrbogen	1
100	325644-8	17	Spindel	1	148	183G68-4	11	Absaugstutzensgehäuse inkl. 141	1
101	211236-8	22	Rillenkugellager 6002DDW	1	149	266034-5	1	Blechschrabe CT 4x16	3
102	285732-2	6	Lagerabdeckung 51	1	150	457665-3	2	Hülse 17	1
103	224431-1	13	Aufnahmeflansch 53	1	151	457665-3	2	Hülse 17	1
104	224432-9	13	Spannflansch 53	1	152	233537-4	13	Spiralfeder 35	1
105	257262-3	6	Ring 16	1	153	251267-5	3	Schraube M6	1
106	265034-2	2	Senkkopfschraube M5x16	2	154	253948-7	1	Druckscheibe 8	1
107	266755-9	3	Sechskantschraube M10x20	1	155	253835-0	1	Scheibe 8	1
108	941051-3	1	Unterlagscheibe 4	2	156	347221-6	3	Verriegelungshebel	1
109	266020-6	1	Blechschrabe PT 4x12	2	157	347222-4	1	Platte	1
110	418104-8	11	Linse	1	158	262076-7	4	Filzring 30	2
111	419378-4	12	Block B	1	159	326994-4	4	Stange 16	1
112	911003-8	1	Kombi-Schraube M3x6	2	160	271437-0	3	Knopf 22	1
113	231664-1	2	Spiralfeder 9	1	161	961013-5	1	Sicherungsscheibe E-7	1
114	266318-1	1	Schraube M4x6	1	162	266034-5	1	Blechschrabe CT 4x16	4
115	266306-8	5	Schraube M5	1	163	144531-0	49	Vorderer Arm	1
116	419379-2	14	Block C	1	163,1	263005-3	1	Gummistift 6	2
117	233471-8	1	Druckfeder 6	1	164	233151-6	1	Druckfeder 4	1
118	638651-5	23	Laser-Elektronik	1	165	256364-2	1	Stift 4	1
119	231664-1	2	Spiralfeder 9	1	166	232384-0	1	Druckfeder 10	1
120	266318-1	1	Schraube M4x6	1	167	326977-4	1	Verriegelungsstift	1
121	266229-0	1	Schraube M5x8	2	168	457653-0	11	Abdeckung f. Arm	1
122	457660-3	6	Laserabdeckung	1	169	144658-6		Halter	1
123	266034-5	1	Blechschrabe CT 4x16	2	169,1	812X89-8		Hinweisschild	1
124	457664-5	2	Protector	1	170	265008-3	6	Schraube M5	1
125	265753-0	5	Schraube M5x24	1	171	222191-9	13	Zahnriemenrad 17-19.3	1
126	253807-5	2	Scheibe 5	1	172	210167-8	9	Rillenkugellager 6900LB	1
127	424193-3	1	Scheibe	2	173	267804-5	1	Wellenscheibe 15	1
128	266385-6	1	Blechschrabe 4x14	3	174	326975-8	3	Gewindestift	1
129	457499-4	24	Schutzhaube B	1	175	210167-8	9	Rillenkugellager 6900LB	1
130	266385-6	1	Blechschrabe 4x14	1	176	687042-7	2	Kabelklemmplatte	1

LS1019L

Kapp- u. Gehrungssäge



Pos.	Artikel-Nr.	PG	Bezeichnung	Stk.	Pos.	Artikel-Nr.	PG	Bezeichnung	Stk.
177	913416-9	1	Madenschraube M8x12	2	223	961052-5	1	Sicherungsring S-12	1
178	416536-3	11	Schlüsselhalter	1	224	266026-4	1	Blechschraube PT 4x12	2
179	266026-4	1	Blechschraube PT 4x12	1	225	457668-7	1	Werkzeughalter	2
180	951107-4	1	Spannstift 4-14	2	226	144650-2	31	Anschlagerhöhung rechts	1
181	273016-0	12	Knaufgriff 50 B	1	226,1	810503-4	1	Hinweisschild	1
182	265919-2	4	Innen-6 Kant-Schraube M5x30	1	227	144646-3	28	Anschlagerhöhung links	1
183	251545-3	1	Sechskantschraube M6	1	227,1	810503-4	1	Hinweisschild	1
184	144657-8		Schwenkansschlag	1	228	922458-2	1	Schraube M8x35	4
184,1	812X87-2		Hinweisschild	1	229	251887-5	5	Flügelschraube M6x10	2
185	253948-7	1	Druckscheibe 8	1	230	251561-5	1	Madenschraube M10x12	2
186	253835-0	1	Scheibe 8	1	231	319565-4	33	Anschlag	1
187	251267-5	3	Schraube M6	1	232	266026-4	1	Blechschraube PT 4x12	4
188	326987-1	6	Stange 9-365	1	233	451013-8	13	Spanreisschutz	2
189	253194-2	1	Unterlegscheibe 5	1	235	265442-7	3	Sechskantschraube M8x40	1
190	257426-9	1	Hülse 5	1	236	253852-0	6	Unterlagscheibe 8	2
191	253165-9	2	Unterlagscheibe 8	1	237	216413-7	10	Axial-Rollenlager 1023	1
192	457666-1	1	Hülse 20	1	239	812X86-4		Skala	1
193	326977-4	1	Verriegelungsstift	1	240	251547-9	1	Innen-6 Kant-Schraube M8x25	1
194	222192-7		Zahnriemenrad 17-87.8	1	241	251547-9	1	Innen-6 Kant-Schraube M8x25	1
195	326980-5	3	Sechskantmutter M10-19	1	243	813L22-1		Hinweisschild	2
196	225101-5		Zahnriemen 15-756	1	244	266026-4	1	Blechschraube PT 4x12	2
197	232384-0	1	Druckfeder 10	1	245	457702-3	1	Gradanzeiger	2
198	253388-9	1	Scheibe 10	1	246	326970-8	2	Verriegelungsbolzen 8	1
199	252244-0		Sechskantmutter M10-17	1	247	234122-6	1	Druckfeder 6	1
200	253024-7	2	Scheibe 10	1	249	457657-2	1	Hebel 25	1
202	216413-7	10	Axial-Rollenlager 1023	1	250	253804-1	1	Unterlagscheibe 6	1
203	253024-7	2	Scheibe 10	1	251	961018-5	1	Sicherungsscheibe E-5	2
204	216413-7	10	Axial-Rollenlager 1023	1	252	144654-4		Grundplatte	1
205	961013-5	1	Sicherungsscheibe E-7	1	253	812X85-6		Hinweisschild	1
206	271437-0	3	Knopf 22	1	254	326973-2	6	Stange 12	1
207	253024-7	2	Scheibe 10	1	255	286039-9	1	Kunststoffkappe	2
208	144530-2		Arm kpl.	1	256	326976-6	6	Zentrierschraube	1
208,1	812X88-0		Hinweisschild	1	257	911113-1	1	Kombi-Schraube M4x10	2
209	251547-9	1	Innen-6 Kant-Schraube M8x25	1	258	231325-3	3	Druckfeder 6	1
210	457871-0	1	Gradanzeiger R	1	259	310803-7	2	Drehrichtungsstopper	1
211	266026-4	1	Blechschraube PT 4x12	1	260	347217-7	6	Hebelplatte	1
212	266034-5	1	Blechschraube CT 4x16	4	261	256186-0	1	Stift 5	1
213	415208-7	5	Druckknopf	1	262	911231-5	1	Kombi-Schraube M5x20	2
214	233031-6	1	Druckfeder 12	1	263	347219-3	1	Halter f. Drehrichtungsstopper	1
215	457654-8	10	Staubführungshalter	1	264	326971-6	1	Arretierstange	1
216	457870-2	1	Gradanzeiger L	1	265	457656-4	2	Arretierhebel	1
217	266026-4	1	Blechschraube PT 4x12	1	266	326969-3	1	Arretierungsstift 6	1
218	253389-7	1	Scheibe 94	1	267	256158-5	1	Stift 3	1
219	422156-3	12	Staubführung	1	268	231325-3	3	Druckfeder 6	1
220	319593-9	8	Stopper	1	269	347237-1	1	Führungsblech	1
221	231646-3	1	Spiralfeder 14	1	270	319592-1	9	Arretierstifthalter	1
222	253744-3	1	Scheibe 12	1	271	922231-0	1	Sechskantschraube M5x20	2

LS1019L

Kapp- u. Gehrungssäge



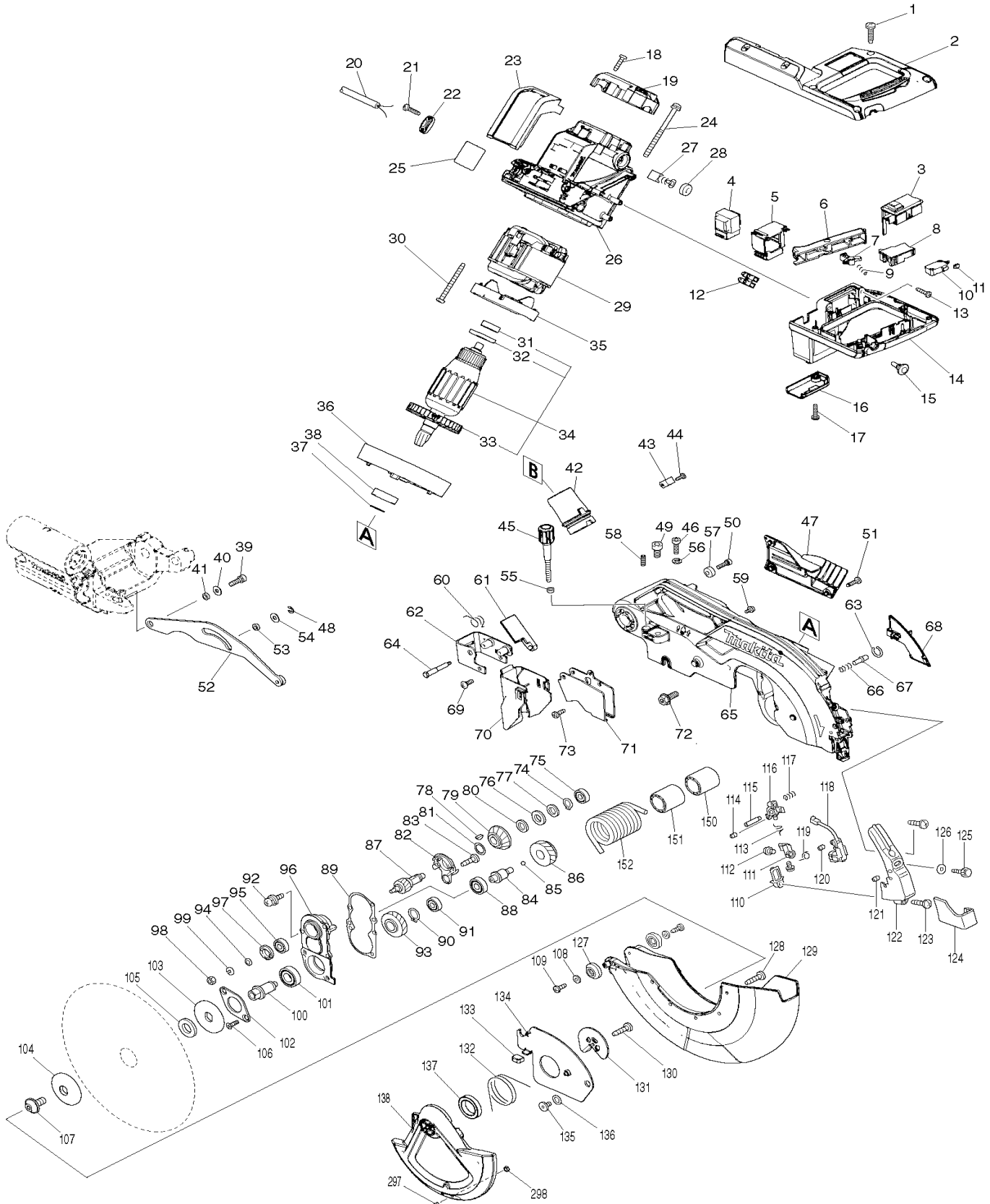
Pos.	Artikel-Nr.	PG	Bezeichnung	Stk.
272	347216-9	3	Arretierplatte	1
274	326972-4	5	Stange 6	1
275	961011-9	1	Sicherungsscheibe E-4	1
276	257425-1	1	Ring 5	2
277	253194-2	1	Unterlegscheibe 5	2
278	922231-0	1	Sechskantschraube M5x20	2
279	911113-1	1	Kombi-Schraube M4x10	1
280	144656-0	1	Hebel 25	1
280,1	263005-3	1	Gummistift 6	1
281	911008-8	1	Kombi-Schraube M3x8	1
282	345272-3	5	Sicherungshebel	1
283	273015-2	12	Knaufgriff 50A	1
284	266026-4	1	Blehschraube PT 4x12	2
285	457655-6	3	Gleitplatte	1
286	347223-2	13	Gradanzeige	1
287	251546-1		Kombi-Schraube M5	4
288	347218-5	7	Verriegelungsplatte	1
289	265786-5	1	Schraube M5x16	2
290	319560-4	53	Sockel	1
291	421845-7	1	Fuss	4
292	267195-4	1	Unterlagscheibe 4	4
293	266026-4	1	Blehschraube PT 4x12	4
295	961015-1	1	Sicherungsscheibe 9	2
296	266026-4	1	Blehschraube PT 4x12	1
297	266318-1	1	Schraube M4x6	1
298	931102-0	1	Mutter M4	1

*** Zubehör ***

Z	122852-0		Staubsaug kpl.	1
Z	783208-8		6-KT Stiftschlüssel 2,5mm	1
Z	781044-6		6-KT Stiftschlüssel 6mm	1
Z	B-11019		HM-Sägeb. 260x30x60Z Corean	1
Z	762001-3		Einstellendreieck	1
Z	410602-8		Verschlusschiene	1
Z	326978-2		Auflageverlängerung 200mm	2
Z	126617-2		Schraubzwinde kpl.	1

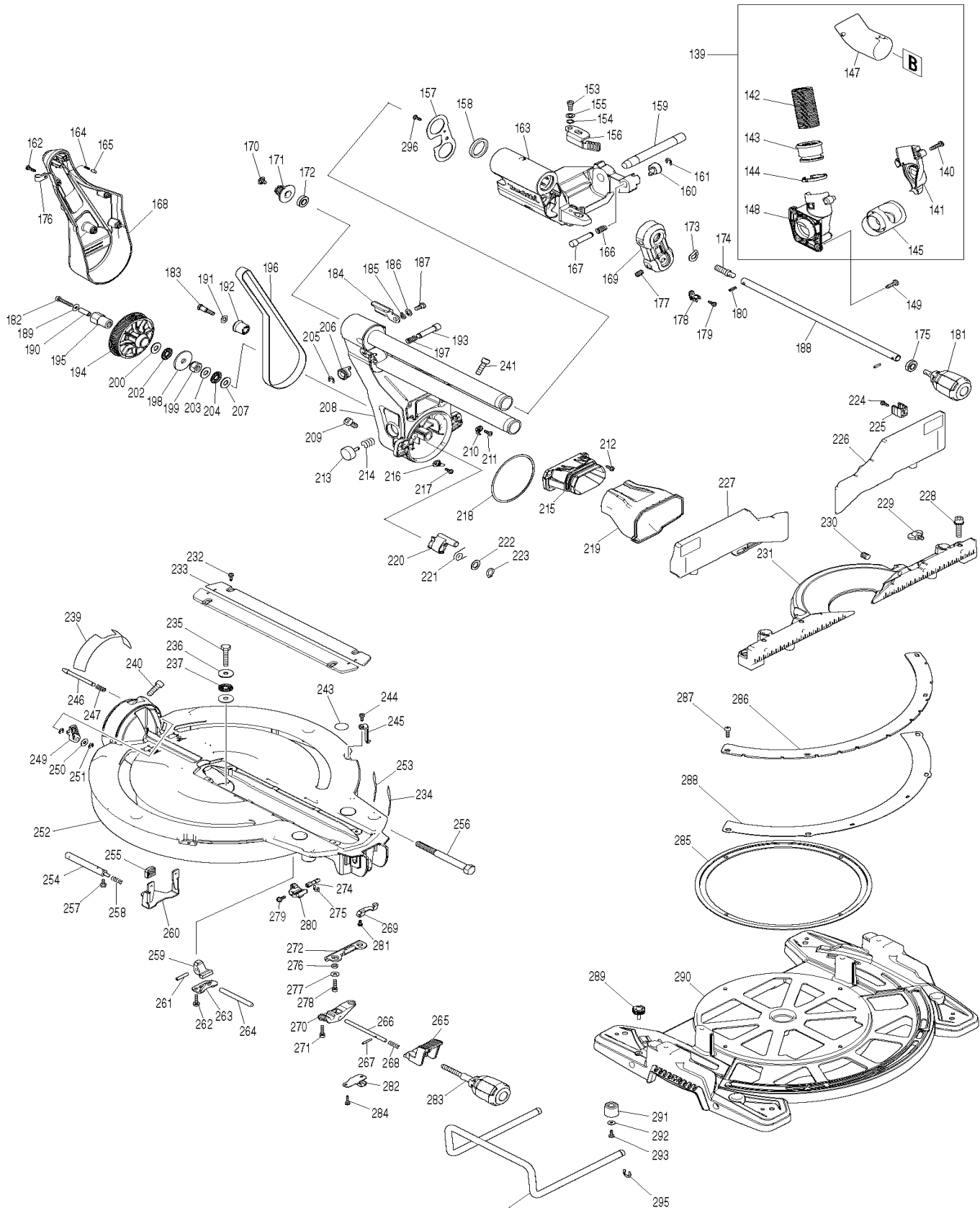
LS1019L

Kapp- u. Gehrungssäge



LS1019L

Kapp- u. Gehrungssäge



Auflageverlängerung 200mm